



# Carmo<sup>®</sup> newsletter

## Wood

n.º 35

Março 2017 – Gratuito | Trimestral

### NESTA EDIÇÃO

Mobiliário Urbano CARMO 01

Mobiliário de Jardim CARMO 02

Post Punch® 02

Aparas Avicultura 02

Passadiço na Livraria do Mondego 02

Montagens Olivais Portugal e Espanha 03

Piscinas da Junta de Freguesia de Arroios 03

Empreitada no Club House da Falésia d'el Rey (Golf) 03

Hotel Sublime 04

Armazém de Pegões 04

Barreiras Acústicas 04

Academia dos Patins 05

Visita A Gripple - Equipa Comercial 05

Simple Noções de Preservação de Madeiras - Produtos de Tratamento II 05

Novos Colaboradores 06

Sr. José dos Santos Gomes, homenagem merecida! 08

Deck na Casa dos Rapazes 08

Ponte CARMO na Câmara Municipal de Lisboa 08

### MOBILIÁRIO URBANO CARMO



Na linha de Mobiliário Urbano já comercializada pela CARMO, onde predominavam as madeiras torneadas e serradas com o tradicional tratamento em autoclave, o que lhes conferia um “look” mais rústico, agora criámos novos modelos esteticamente mais apelativos e onde aplicámos o tratamento com tom castanho Celbronze Gold, tornando os artigos ainda mais bonitos e charmosos!!

A nova linha de bancos, papeleiras, mesas, floreiras, etc, foi concebida por designers portugueses da Carmo com o objectivo de apresentar equipamentos elegantes, modernos e resistentes para servir municípios exigentes sem esquecer uma inigualável relação qualidade/preço.

A aceitação dos projetistas e prescritores tem sido fantástica sendo por isso previsível que possa vir a encontrar e a disfrutar do conforto do Mobiliário Urbano CARMO!!!

Design Carmo! Made in Portugal!!



## MOBILIÁRIO DE JARDIM CARMO



Foi recentemente lançado o novo mobiliário de jardim da Carmo. Trata-se de uma novidade no universo de produtos Carmo, que preenche uma lacuna existente no mercado de mobiliário de exterior.

De facto os mobiliários de madeira existentes no mercado não têm grande resistência ao exterior, têm necessidades de manutenção com regularidade, e os que têm qualidade são a preços muito elevados, entre outros problemas encontrados.

O mobiliário de jardim Carmo surge como a resposta a estas necessidades:

– Mobiliário feito a partir de madeira solida de casquinha, tratada de cor castanha

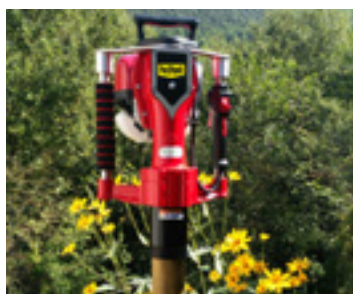
- Grande resistência às intempéries
- Pode deixar todo o ano no exterior
- Produção portuguesa
- Design
- Garantia de 20 anos

Assinou-se recentemente acordo com o conhecido Grupo Adeo para a distribuição do nosso mobiliário de jardim no Leroy Merlin.

Pode também ver e encontrar os conjuntos de sala, espreguiçadeiras ou mesas e cadeiras de refeição no nosso site

[www.carmo.com](http://www.carmo.com).

## POST PUNCH®



### MÁQUINA DE SUCESSO!

Foi nos primeiros dias de Dezembro de 2016 que lançamos a nossa Post Punch® oficialmente e simultaneamente na feira Vinitech em Bordéus para o mercado francês e na feira Intervitis em Estugarda para o mercado alemão.

Tínhamos entretanto iniciado demonstrações através das nossas equipas no mercado português e espanhol.

A recetividade do mercado tem sido espantosa tendo já sido vendido cerca de trezentas máquinas em seis países. Está provada a super resistência deste equipamento e a sua utilidade extrema.

A nossa fábrica na Catalunha trabalha a pleno “gás” dando resposta a todos os pedidos que se multiplicam rapidamente.

A máquina Post Punch® é patenteada na Europa.

## APARAS AVICULTURA



Na sequência do incendio que deflagrou na linha de produção de aparas, a Carmo viu-se forçada a iniciar uma nova linha de montagem de aparas de madeira, para a Equicultura e a Avicultura.

Aproveitámos o infortúnio para atualizar esta nossa linha de produção, estando actualmente a Carmo dotada da melhor e mais actual linha de produção de aparas de madeira da Europa. A exigente industria da Avicultura tem entregue à Carmo a responsabilidade de produzir as camas das suas unidades de produção.

A Carmo controla todo o processo industrial, desde a matéria-prima com a aquisição de madeiras de pinho natural, ao rigoroso corte nas dimensões de espessura e largura necessários para cada indústria e ainda no controle da humidade com o processo de secagem industrial. Produzimos hoje de acordo com as mais exigentes necessidades deste mercado! Entramos agora num processo de desenvolvimento de mercados estrangeiros com mais incidência nos países do Magreb e do Médio Oriente.

## PASSADIÇO NA LIVRARIA DO MONDEGO



A CARMO uma vez mais associou-se à execução de passadiços de elevada complexidade!!

Para criar acesso pedonal junto à estrada nacional, e atendendo a que não havia lugar para implementar um passeio devido aos fortes declives do terreno, o Município de Penacova recorreu à CARMO para executar o passadiço pedonal.

Mais uma solução CARMO!!!

Infinitas construções em madeira!!!

**MONTAGENS OLIVAIS PORTUGAL E ESPANHA**



O Olival Super Intensivo é uma tecnologia de cultivo relativamente recente, com as primeiras instalações neste sistema a serem realizadas nos anos 90. As principais vantagens são a colheita 100% mecanizada, rápida entrada em produção e alta rentabilidade e qualidade no Azeite obtido. Tratando-se de um sistema em SEBE. É necessária a instalação de uma estrutura de condução e suporte das plantas, permitindo assim manter a sua verticalidade face ao reduzido volume do sistema radicular causado pela alta densidade de plantas\ha e elevada disponibilidade hídrica fornecida pela rega Gota a Gota.

A CARMO dispõem de materiais e equipas de instalação, capazes de fornecer e instalar em sistema chave na mão, estruturas de condução, vulgo aramações, para Olivais SuperIntensivos tendo nos sido confiados 2000ha distribuídos pela Península Ibérica no passado ano de 2016 e confirmando a tendência de crescimento da cultura temos já mais de 1.800ha adjudicados para 2017. Em estreita colaboração com as empresas de Plantação, técnicos, proprietários e investidores coordenamos e fiscalizamos todas as operações de montagem garantindo para além da reconhecida qualidade dos materiais CARMO a correta instalação dos mesmos quer em Portugal ou Espanha.

**PISCINAS DA JUNTA DE FREGUESIA DE ARROIOS**



Com o intuito de dotar a piscina de uma cobertura eficiente e esteticamente apelativa a Junta de Freguesia de Arroios recorreu à CARMO para a execução da estrutura e revestimento da cobertura bem como revestimentos de fachadas. A estrutura de madeira executada ajudou a criar um espaço atraente e energeticamente muito eficiente. Todas as madeiras e ligadores metálicos foram rigorosamente produzidos para que possamos assegurar a sua durabilidade num ambiente agressivo como é o das piscinas cobertas.

**EMPREITADA NO CLUB HOUSE DA FALÉSIA D'EL REY (GOLF)**



Para criar um ambiente confortável e acolhedor o empreendimento da Falésia d'el Rey criou um Club House cuja estrutura e revestimento da cobertura foram executadas em madeira.

A CARMO associou-se às Construções Pragosa para executar a estrutura, revestimento e isolamento da cobertura.

Mais uma obra CARMO!!! Infinitas construções em madeira!!!



## HOTEL SUBLIME



O Hotel Sublime, constitui um dos mais recentes retiros de luxo da zona da Comporta. Envolto na Natureza, e ao mesmo tempo perto da Praia, tem sido a principal escolha de muitos turistas, tendo sido distinguido com diversos prémios a nível nacional e internacional.

É composto por várias cabanas individuais, tendo sempre como principal elemento estrutural e decorativo a madeira. A Carmo tem estado presente na construção e expansão das estruturas do hotel, tendo vindo a executar diversos trabalhos.

Um dos mais emblemáticos é o pavilhão de Yoga, construído a partir de madeira de pinho nórdico, com tratamento em autoclave com pigmento castanho, contribuindo assim para um perfeito enquadramento paisagístico, tendo como principal particularidade o facto de as paredes serem facilmente amovíveis. Temos ainda vindo a executar os decks que compõem as frentes das diversas casas, bem como o deck do Restaurante, recorrendo ao deck liso em madeira termo-modificada.

Esperamos assim continuar a participar no crescimento desta grande referência do turismo nacional, e contribuir para o seu sucesso.

## ARMAZÉM DE PEGÕES



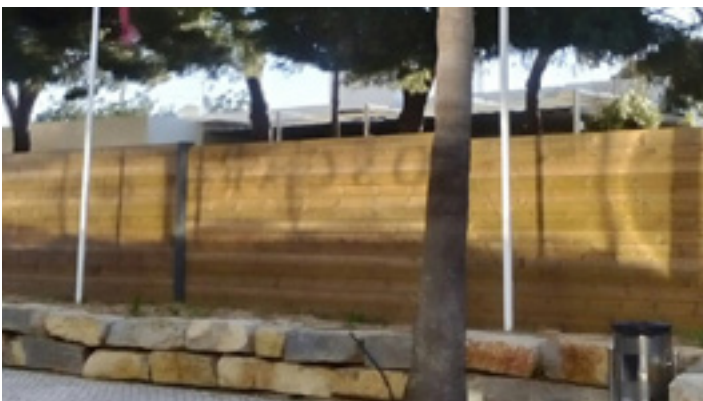
Em Abril de 2016 a nossa unidade de produção de Pegões teve um incêndio num dos principais armazéns de stockagem de material ferroso onde também estava a nossa linha de produção de aparas de madeira. A notícia extremamente difícil e aterrorizadora tornou-se num sentido de missão e união de todo o Grupo.

Este facto obrigou a um investimento de

grande ordem na construção de um novo pavilhão de cerca de 10.000 m<sup>2</sup>. Claro que o executámos em madeira, pela empresa do grupo Carmo Estruturas, estando agora a A. Milne Carmo “embelezada” com um fantástico e moderno pavilhão, como podem verificar pela foto.

Também neste local voltamos a instalar a unidade de produção de aparas.

## BARREIRAS ACÚSTICAS



A poluição sonora tem vindo a tornar-se uma constante nos dias de hoje, constituindo um dos maiores problemas ambientais nos grandes centros urbanos, sendo inclusive considerado um problema de saúde pública, dado que reduz significativamente a qualidade de vida.

As barreiras acústicas “SilentWood®” constituem uma solução eficaz e ecológica contra o ruído indesejado, dado que funcionam como barreira física absorvendo ou reflectindo o som. São construídas a partir de madeira, permitindo ainda um fácil enquadramento paisagístico.

É neste contexto que têm vindo a surgir cada vez mais obras deste género, como é o caso dos trabalhos que decorreram no Recheio de Tavira, localizado em plena zona residencial, onde surgiu a necessidade de recorrer

a esta solução, por forma a diminuir o ruído provocado pela utilização de maquinaria e transportes muitas das vezes durante a madrugada, permitindo ainda estabelecer uma barreira visual, plenamente enquadrada no ambiente. Outra obra recente realizou-se no empreendimento turístico Vila Sol, em Quarteira. Localizado à beira de uma estrada bastante movimentada e com alguns buracos, que aquando da passagem dos carros, favorece a emissão constante de ruído, que já vinha a incomodar os clientes quando os mesmos se encontravam na esplanada do café virado para a estrada.

Mais uma vez a Carmo demonstra versatilidade e capacidade para se adaptar e dar resposta as necessidades atuais.

**ACADEMIA DOS PATINS**



A CARMO estabeleceu mais uma parceria de sucesso! O Nosso cliente Academia dos Patins especializou-se na construção de parques de skate estando a executar vários projectos e tendo muitos mais



em carteira. Um dos que mais recentemente executou foi no Funchal (fotografias). A CARMO posicionou-se como fornecedor de todas as madeiras para a execução das estruturas de suporte.

**VISITA A GRIPPLE – EQUIPA COMERCIAL**



Foi no passado mês de Outubro 2016 que tivemos o prazer de visitar as Instalações da nossa histórica representada e parceira Gripple Ltd. As equipas comerciais CARMO Agricultura de Espanha, França e Portugal deslocaram-se a Sheffield em Inglaterra, para uma há muito esperada visita á antiga fábrica de armas The Old West Gun Works, há muito transformada na sede da Gripple e onde tudo acontece. Foi nos apresentada toda a linha de produção, logística e centro de investigação, local onde “toca a campainha” sempre que alguém tem uma ideia inovadora de produto ou desenvolvimento. Tivemos ainda a oportunidade de visitar empresas da cadeia de produção, fornecedoras de componentes para a fabricação dos produtos Gripple e ainda uma acção de formação sobre os produtos linha Agricultura. Excelente actividade de team Building para a equipa.

**SIMPLES NOÇÕES DE PRESERVAÇÃO DE MADEIRAS – PRODUTOS DE TRATAMENTO II**



Referimo-nos no último artigo de informação sobre o tema supra citado, aos produtos que actualmente são mais utilizados na Europa para a preservação industrial de madeiras em contacto com o solo ou nível de risco 4 seguindo a Norma Europeia. Estes produtos têm como principal matéria activa o cobre que confere ás madeiras tratadas uma cor esverdeada. Porém este biocida não é suficiente por si só, pois apesar de ter uma eficiência excelente para os insectos xilófagos e térmitas não é totalmente eficaz para todos os fungos que se alimentam do lenho.



Existem fungos tolerantes ao cobre como os poria e outros, e para impedir o seu ataque é necessário juntar ás formulações, biocidas orgânicos como Azoles e Amónias Quaternárias. Assim os produtos existentes no mercado de última geração, que conferem garantias, são compostos de cobre com propyconazole e vários tipos de Amonia Quaternária. Um exemplo concreto de uma Marca Comercial que a Carmo utiliza é o Celcure C4 da empresa Koppers.

## NOVOS COLABORADORES



### Custodio Ximenes

Na Carmo France recrutámos o Custodio Ximenes, que escreve:

“Nasci em Portugal ou mais precisamente no Algarve... (vivi lá com os meus avós até aos 5 anos até voltar para perto dos meus pais em França. Primeiro o meu sonho era ser jogador profissional de futebol, mas a vida decidiu de outra forma e assim depois de fazer meus estudos de gestão, apercebi-me rapidamente que precisava de mais para me sentir realizado.

Confucio escrevia assim: «escolhe um trabalho que ames e nunca terás de trabalhar um só dia na tua vida».

Naturalmente a minha escolha dirigiu-se para uma formação comercial, seguida de uma formação em gestão e organização de empresas. Quanto ao meu percurso profissional, colaborei durante 25 anos numa empresa Americana «Coca Cola» onde exerci vários cargos de direcção. A minha chegada à empresa Carmo, vivo-a como um regresso as origens, voltei a encontrar nesta empresa uma estrutura com dimensão humana, os valores que os meus pais me ensinaram, o trabalho, o respeito dos outros mas também grandes desafios a vencer. Os meus dois filhos e minha mulher são para mim, no meu quotidiano, a minha motivação. “ Bem regressado às origens Custodio!



### Artur Feio

Desde o princípio do ano contamos com um novo responsável pela Carmo Estruturas, que é também Administrador das outras empresas do Grupo Carmo.

O Artur Feio é licenciado e doutorado em Engenharia Civil pela Universidade do Minho com dissertação na área da reabilitação do património construído. É Professor Auxiliar da Universidade Lusíada Norte e Professor Auxiliar Convidado da Universidade do Minho onde é o responsável pelas unidades curriculares de estruturas e construções, e patologias e reabilitação de estruturas. É membro sénior da Ordem dos Engenheiros e pertence ainda a várias associações e comités nacionais e internacionais do seu campo de especialização. É autor de mais de 150 publicações científicas sobre temas relacionados com a utilização de madeira na construção, a avaliação do estado de conservação e das condições de segurança, a reabilitação e a consolidação de estruturas de madeira. Foi com muita alegria que acolhemos o Artur na nossa organização! Bem-vindo Artur!

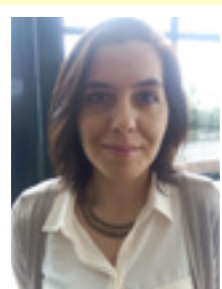


### André Costa

André Costa, 23 anos. Sou licenciado em economia pelo ISEG e desde cedo que me interessei pela área económico-financeira. Durante a minha passagem pelo ISEG, nos primeiros dois anos, trabalhei como empregado de mesa/balcão. Também durante as férias cheguei a trabalhar na área da construção civil, na empresa do meu pai.

O tempo livre que tenho dedico-o ao exercício físico (ginásio principalmente). No entanto, também gosto de passear, de música e de cinema. Atualmente desempenho funções de controlo de gestão na Carmo, esperando acrescentar valor a esta empresa que me surpreendeu pelo seu grande potencial.

Bem-vindo André!



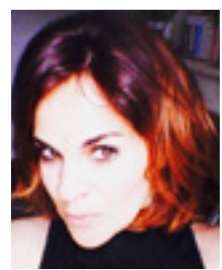
### Carla Martins

Em Oliveira de Frades recrutamos a Carla Martins, que relata:

«Olá! Sou a Carla Martins, tenho 34 anos e vivo em Oliveira de Frades. A nível profissional trabalhei como administrativa numa empresa de montagem de padarias e pastelarias, posteriormente fui auxiliar de ação educativa num Jardim de Infância e depois disso trabalhei num Hipermercado. Desde Julho de 2015 que estou na Carmo, a exercer as funções administrativas na área comercial e tem sido um grande desafio. Foi uma oportunidade que surgiu de um dia para o outro, mas que decidi agarrar sem olhar para trás. Os meus tempos livres são dedicados ao meu filho, que é o que tenho de melhor.

É para mim um grande orgulho fazer parte do Grupo Carmo.»

Bem-vinda Carla!



### Celine Morais

Também em Bordéus acolhemos a colaboração de Celine, que é franco-portuguesa nascida nesta cidade.

«Depois dos meus estudos fui viver para Portugal onde fiquei durante 16 anos na zona do Minho (Braga), terra dos meus pais. Estou agora de volta a Bordeaux para aperfeiçoar a minha experiência profissional. Adoro desafios e sou bastante aventureira e como tal, hoje, pretendo escrever uma nova página da minha vida na Empresa Carmo. Esta empresa, com o seu enorme potencial, deu-me a oportunidade de integrar as suas equipas, de me juntar à família “Carmo” e será com grande orgulho que darei o melhor de mim para contribuir para o seu crescimento.

Nas minhas horas livres pratico Capoeira, Boxe K1 (fiquem descansados que sou pela paz...) e ainda corrida .... E quando me sobra um pouco de tempo, adoro ler, praticar diferentes artes plásticas e obviamente... correr as lojas de roupa.

Aproveito estas últimas palavras para agradecer a todos que me acolheram de braços abertos.»

A Celine desempenha funções administrativas na área comercial na Carmo France. Bem-vinda Celina!



### João Carrinho

Ribatejano por nascimento e convicção (Pinheiro Grande, Chamusca), sou apaixonado pelo campo, cavalos, hipismo e pela minha querida Festa de Toiros! A escola foi feita da minha aldeia até à Universidade de Coimbra e sempre que podia fugia para casa para ir às provas e às corridas, com amigos que foram um pilar na minha formação humana e social e que moldaram o meu percurso profissional.

Há doze anos a paixão tornou-se profissão! Primeiro na Revista Equitação onde assisti ao nascimento da HORSERVICE e conheci melhor a CARMO, a dos postes da minha infância no campo. Depois na SF Feeding, nutrição equina, com os mercados de Espanha, Alentejo e Beira Interior.

Sou também Delegado Técnico de Concurso Completo de Equitação e Juiz de Endurance.

O convite para dirigir o Departamento HORSERVICE foi encarado com elevada humildade e sentido de missão. Só assim é que fazia sentido aceitar! Poder acarinhar e fazer crescer a HORSERVICE só será possível com a ajuda de todos e é este espírito CARMO que quero abraçar e que me faz sentir bem recebido no vosso seio!

Aos 40 anos já escrevi dois livros, trabalho numa empresa que planta milhares de árvores e ainda não tenho filhos! Mas sou um homem feliz!

Bem-vindo João!



### João Figueiredo

O João Figueiredo, que se juntou a nós em Janeiro, é Licenciado em Engenharia Industrial em Coimbra e Mestre na mesma área na Universidade de Aveiro.

Diz: «a escolha desta área deve-se ao facto de desde pequeno estar ligado à indústria, que sempre despertou em mim grande curiosidade, sendo que faço do meu trabalho um gosto.»

E conta ainda:

«O meu passado recente, a nível profissional, foi numa multinacional Austríaca do ramo automóvel onde estive 3 anos na Direção Logística e era responsável por coordenar diretamente cerca de 80 pessoas.

A oportunidade no Grupo Carmo foi um desafio aliciante. Um grupo português, sólido, com forte vocação exportadora e com um projeto transversal de Produção que me permite aplicar todos os meus conhecimentos de uma forma abrangente, nas várias unidades de produção do Grupo.

Sou uma pessoa de trato fácil, pragmática e direta. A porta do meu gabinete está sempre aberta, mesmo em dias de frio.

Por fim, deixo uma frase que aprendi quando era miúdo: “Tudo é passível de ser copiado, menos a experiência.” Dessa forma apresento-me ao trabalho tentado absorver tudo aquilo que é o *know how* das pessoas que apostaram em mim, bem como dos colaboradores com tantos anos de casa, que são parte integrante daquilo que a Carmo representa.

Espero contribuir com “infinitas soluções” para o futuro que se mostra promissor.»

Bem-vindo João!



### Pedro Silva

Também se juntou a nós o Pedro Silva, que escreve:

«Sou natural da Guarda, residente em Coimbra e licenciado em Engenharia Florestal pela Escola Superior Agrária de Castelo Branco.

A minha actividade profissional esteve sempre ligada à floresta. Antes de ingressar no Grupo Carmo trabalhava na fileira da madeira, em Portugal e Espanha, fazendo todo o circuito da madeira desde a sua plantação, ao corte e entrega em fábrica.

Em Março de 2014 tive o convite de ingressar no Grupo Carmo para o departamento de Produção e Aprovisionamento, foi com muito apreço e satisfação que aceitei o desafio, pois poderei por em prática todo o *know how* e evoluir profissionalmente, através dos conhecimentos e experiências vividas e transmitidas pelas pessoas que constituem este grande Grupo.

Nos meus tempos livres gosto de dar uns passeios com a minha motorizada, jogar umas partidas de futebol e o mais importante acompanhar o meu filho.

Grato pela aposta feita em mim, espero contribuir com o meu esforço e dedicação para o crescimento contínuo do Grupo Carmo»

Bem-vindo Pedro!

## SR. JOSÉ DOS SANTOS GOMES, HOMENAGEM MERECEIDA!



Foi no passado dia 27 de Janeiro de 2017 que homenageamos um Grande Homem com imenso significado para a nossa empresa.

O Sr. José dos Santos Gomes, agora com 85 anos, reformou-se há 20 anos do Grupo de Empresas Carmo.

Foi o primeiro colaborador da Carmo Industria que em 1980 assumiu a responsabilidade de dirigir a produção e compras da nossa primeira unidade industrial. Estávamos na fase final de montagem da unidade de Pegões quando o Sr. Gomes deixou as suas responsabilidades profissionais numa unidade na Marina Grande para se dedicar de alma e coração ao nosso projecto inovador.

Possuidor de uma intuição fora do vulgar, de conhecimentos técnicos aprofundados na área de preservação Industrial de madeiras e da produção em geral, o Sr. Gomes foi uma das pedras base da fundação da nossa empresa que permitiu termos hoje o reconhecimento nacional e internacional.

O Sr. Gomes tinha já trabalhado com o Sr. Alfredo Milne e Carmo durante 15 anos e após uma descontinuidade forçada retomou a colaboração com a família Milne e Carmo desta vez de mão dada com o nosso actual Presidente Jorge Milne e Carmo.

À cerimonia, plena de emoção, como se querem estas coisas, acorreram cerca de 50 colaboradores da Carmo, muitos que trabalharam com o homenageado, toda a administração e quadros superiores da Carmo, para além dos seus dois filhos.

Após uma visita às unidades fabris de Oliveira de Frades, em que o visado teve oportunidade de constatar a evolução dos últimos 20 anos, seguiu-se um almoço em que foi entregue uma placa comemorativa.

Obrigado Sr. Gomes!

## DECK NA CASA DOS RAPAZES



Sabemos que não podemos mudar o mundo, mas tentamos fazer a nossa parte.

Por norma não comunicamos os apoios que damos a instituições, mas esta causa em particular faz um trabalho magnífico que merece ser divulgado.

Bem sabemos como os adolescentes são difíceis, pelo que o trabalho com rapazes institucionalizados nestas idades tem ainda mais valor.

A Casa dos Rapazes é uma verdadeira família, que luta não só pela educação destes rapazes,

bem como pela sua educação e valores. É aqui que conseguem fazer a diferença pois educam rapazes para a sociedade e com a sociedade. Em finais de 2016 conseguiram mudar de casa e fizeram obras nas instalações, exactamente para que este cantinho seja o porto seguro destes miúdos. A Carmo dentro daquilo que lhe foi pedido, contribuiu para uma zona de deck, onde no verão os rapazes poderão aproveitar os fins de tarde mais quentes.

Boa sorte Miúdos.

## PONTE CARMO NA CÂMARA MUNICIPAL DE LISBOA



Quem passar na Av. Santo Contestável lá para os lados do Aeroporto de Lisboa, cruzará com uma belíssima ponte que, totalmente integrada na paisagem, adorna um espaço verde da cidade.

Com 80 metros de vão e 150 metros de comprimento é uma ponte a valer. Esta obra, projecto CARMO, foi realizada totalmente em madeira de casquinha (pinus sylvestris) tratada em autoclave.



**EDITOR E PROPRIETÁRIO** – A. Milne Carmo S.A. • **DIRECTOR** – Carolina Louro • **N.º PUB. PERIÓDICA** – 120581

**SEDE:** Av. Marquês de Tomar, n.º 2, 4.º – 1050-155 Lisboa  
Tel.: (+351) 213 132 200 • Fax: (+351) 213 132 205 • geral@carmo.com • www.carmo.com

**FÁBRICAS:** Pegões; Tel.: (+351) 265 898 870, Fax: (+351) 265 898 879 • Almeirim; (+351) 243 570 520, Fax: (+351) 243 570 529  
Oliveira de Frades; Tel.: (+351) 232 760 130, Fax: (+351) 232 760 139

**PRÉ-IMPRESSÃO E IMPRESSÃO** – inPrintout, fluxo de produção gráfica • Rua D. João V, 16A loja, 1250-090 Lisboa • Tel.: +351 211 330 563.

