



Carmo[®]

newsletter

n.º 19 Dezembro 2006

NESTA EDIÇÃO

| | |
|--|----|
| Obras de Estruturas de Madeira Lamelada e Maciça | 01 |
| Novos Colaboradores | 02 |
| Lendas da Carmo | 03 |
| Campanha Descontos Balcão | 03 |
| Novo Deck Flooring by CARMO | 03 |
| Vedexpress em Aluguer | 03 |
| Patrocínio Campanha das Lezírias | 04 |
| Patrocínio Cavaleiro Frederico Mexia de Almeida | 04 |
| Patrocínio Nacional de TREC em Alpiarça | 05 |
| Bancada Herdade da Ravasqueira | 05 |
| Gripple Jumbo em Plantação de Tabaco | 05 |
| Dia Aberto à Família em Almeirim | 06 |
| Avaliação da Satisfação dos Colaboradores | 07 |
| Novas Áreas Cobertas da Fábrica de Pegões | 08 |

Obras de Estruturas em Madeira Lamelada e Maciça



Pavilhão Industrial A. Milne Carmo S.A.

No final de 2005 a Carmo Estruturas iniciou a sua actividade no mercado das estruturas em madeira lamelada colada, tendo desde então procurado alargar a sua oferta e conquistando cada vez mais a confiança dos seus clientes.

Todas as obras são projectadas de forma a obter a melhor solução estrutural, passando por uma minuciosa concepção e produção de todos os componentes da estrutura até à montagem final em obra.

No primeiro semestre deste ano, foram construídos mais de 2000m de passadiços nas praias destacando-se nesta área a obra de **Requalificação da Marginal de S. Martinho do Porto** onde foram construídos 1200m de passadiço e uma ponte pedonal com 110,00m, tendo gasto no total 480m³ de madeira de pinho nórdico tratado em autoclave e mais de 100.000 parafusos em aço inox.

No campo das estruturas lameladas foram realizadas obras como a **cobertura no CNEMA**-Centro Nacional de Exposições em Santarém, com vigas de 31m de vão livre sendo necessário para a sua colocação uma autogrua de 120 toneladas, as coberturas do hospital Rovisco Pais na Tocha constituídas por vigas de inércia variável e intradorso curvo incluindo revestimento em painéis sandwich, o **pavilhão industrial da A. Milne Carmo S.A.** em Pegões com uma área de 2000m² e estrutura integral em madeira laminada colada, tendo as vigas de cobertura um comprimento de 35,60m sem qualquer apoio intermédio, o **edifício comercial** destinado a ginásio na Galé em Albufeira., etc.

Os prazos e a qualidade das obras são os nossos principais objectivos, contando para isso com uma vasta equipa na produção e equipas de montagem qualificadas.



Cobertura CNEMA



Passadiço de S. Martinho do Porto

NOVOS COLABORADORES



CARLA SOFIA

“Desde muito cedo que o bichinho do financeiro começou a fazer-se notar na minha personalidade, tanto que guardo com ternura a memória de uma máquina registadora que a minha mãe me ofereceu... O que levou a que desde sempre tivesse o sonho de ser gestora e assim aconteceu, em 1999 terminei o meu curso de Gestão de Empresas no ISCTE!!

No entanto inicie a minha actividade profissional na área de consultoria, numa micro empresa, onde durante os

últimos 6 anos contribuí para dar forma a muitos sonhos de pequenos empresários que necessitavam de apoio para criar os seus próprios negócios, e posso dizer-lhes que é extremamente gratificante saber que algures num cantinho deste nosso país existe algo a crescer e no qual tivemos um papel importante.

Porém o “bichinho” das finanças continuava a fazer “tic-tac” e assim resolvi procurar o meu sonho, o que me levou à Carmo.

Aqui encontrei o meu “cantinho” onde posso dar forma ao meu sonho de criança! Como assistente financeira, trabalho com imensos mapas, números e faço sobretudo imensos cálculos e como podem imaginar estou a adorar!

Confesso que quando soube que tinha que escrever um pequeno texto a falar sobre mim, não fiquei muito satisfeita, acho que é sempre difícil falar sobre nós mesmos. Porém ao começar a escrever vi que era uma ótima oportunidade para agradecer a forma amável e atenciosa como desde o início fui recebida por todos os quantos me estão a ler, na Anglo Portuguesa, nas visitas às fábricas da A. Milne e Carmo, em Pegões e da Milne e Carmo, em Almeirim e igualmente na Carmo e Carmo Estruturas, em Oliveira de Frades.

A todos o meu muito obrigado, pela cooperação e apoio que me deram, tornando muito mais fácil a minha adaptação a uma nova realidade empresarial e espero conseguir corresponder à confiança que todos depositaram em mim!”

Nos tempos livres a Carla gosta de dançar.

A Carla tem uma irmã gémea, que adora e de quem é inseparável.



FABRICE MARTINEZ

Chegado à Carmo France em Outubro de 2005 como Comercial da parte Sudoeste, o Fabrice Martinez vem trazer dinamismo e conhecimentos do mercado agrícola à equipa francesa.

Diplomado em ciências químicas e bio-tecnológicas, o Fabrice Martinez passou por uma escola de comércio, o que lhe permitiu ter emprego num distribuidor agrícola do sudoeste, onde ganhou muitos conhecimentos e experiência na área do cooperativismo agrícola.

É casado e tem uma rapariga chamada Nina. A família será aumentada em Março de 2007.

Vive nos Pyrénées Ariégeoises, adora a montanha e pratica desportos como BTT, passeios e ski de montanha.



VANDA MORÃO

Nascida há 31 anos em Lisboa, que será sempre a cidade do seu coração, mora há 4 anos no Montijo. Tem uma linda princesa que já tem 6 anos.

“Tenho como principal hobbie a leitura, o gosto por viajar e nunca volto as costas a um desafio. A minha família é a minha estrutura, e os meus amigos os meus pilares. Os tempos livres são passados com a minha família e com os meus amigos” diz a Vanda.

Nos últimos 8 anos esteve ligada ao ramo dos Transportes, actividade que a levou a conhecer Portugal de norte a sul, parte da Europa, e lhe ensinou muito em termos de competitividade, rivalidade, e frontalidade. Aprendeu ainda que o factor humano de uma empresa é o mais importante e a valorizar os pequenos gestos que nos impedem de seguir em frente.

A Vanda acredita que “não existem percursos difíceis, apenas vários métodos de aprendizagem. E na minha vida tudo o que me acontece serve de lição...há sempre um lado positivo...sempre...”.

Acrescenta que “ingressar o grupo Carmo foi uma mudança de vida, e o alargar de horizontes.... Encontrei uma equipa coesa, um bom ambiente, pessoas que me integraram nessa mesma equipa de coração aberto”.



JORGE PINTO MARTINS

“Nasci em Novembro de 1978, sendo natural de São Pedro do Sul, Terra de Lafões e das Águas Termais que outrora milagres fizeram ao nosso 1º Rei D. Afonso Henriques e a Rainha Dª Amélia, posteriormente vindo estes a dar seus nomes aos Balneários hoje existentes” conta-nos o Jorge Martins.

“Toda a minha infância e juventude foram passadas por estas bandas, onde frequentei a Escolas Preparatória e Secundária, no final da qual ingressei no Curso de Engª

de Madeiras da Escola Superior de Tecnologia do Instituto Politécnico de Viseu, concluindo a Licenciatura no ano de 2001. Foram 5 anos inesquecíveis ... até que se iniciou uma nova fase ... o 1º Emprego” continua.

Começou por realizar um Estágio Profissional, que foi na “IBEROPERFIL”, aonde desempenhou funções de Planeamento e Produção.

Chegou à CARMO Estruturas por um anúncio de jornal. “Por cá me encontro e espero continuar na expectativa de dar e receber, de contribuir para um crescimento mútuo, a fim de podermos alcançar os objectivos a que nos propomos”.

Afirma o Jorge que “porque a vida não é só trabalho”, nos tempos livres se dedica ao Associativismo, gosta de jogar futebol e de fazer longos (e às vezes dolorosos) passeios de bicicleta com os amigos.



MARCEL SAURA TRAVERIA

O Marcel tem 28 anos, nasceu em Barcelona, mas actualmente vive em Sitges, uma pequena aldeia situada na costa da Catalunha.

O seu primeiro emprego foi numa empresa textil que pertence à sua família. Estudava ao mesmo tempo comércio e marketing. Seguidamente trabalhou numa empresa de assessoria, consolidando o seu perfil comercial.

Chegado à CARMO – Espanha, pôde comprovar a boa reputação que a Carmo tem no sector e que é para ele

um incentivo no desempenho das suas tarefas diárias.



PEDRO GIESTAS

“Nasci a 31-08-1972 em Sá da Bandeira, Angola. Vim para Portugal em 1975, onde fixei residência em Ponte Fora, Oliveira de Frades. Fiz a pré – escola, a primária e o 1º ciclo em Oliveira de Frades” conta-nos o Pedro.

Fez o ensino secundário em Espinho, bem como o complementar e o ensino superior. (Gestão e Finanças). Trabalhou numa firma de contabilidade e numa empresa de panificação, até que veio para a CARMO em substituição de uma pessoa .

O facto de o Pedro ter adorado trabalhar na CARMO levou-o a procurar uma oportunidade de ficar, oportunidade que veio a surgir em Setembro de 2006, por via duma reestruturação na empresa.

“O que mais me agradou e agrada na CARMO é o ambiente de trabalho e a simplicidade nas relações entre os colegas e a própria administração” diz o Pedro e acrescenta “Espero que com o meu passado possa contribuir para o presente e o futuro do grupo Carmo e, que com este, possa continuar a adquirir o maior número de experiências, as quais até este momento têm sido não só enriquecedoras como também bastante motivantes.”



LUÍS NUNES

É natural de Águeda. Emigrou com 10 anos para a Alemanha onde estudou e tirou o curso técnico de Hard e Software. Foi depois estagiar para uma empresa multinacional do ramo metalúrgico automóvel e ficou responsável por máquinas CNC.

Aos 28 anos regressou à terra natal para trabalhar numa empresa de informática. Em Março 2006 juntou-se à Carmo Estruturas como operador de máquina CNC.

“Dá enorme prazer trabalhar com esta magnífica máquina CNC, adoro o desenvolvimento das estruturas que por ela faço passar. Gosto de trabalhar com esta equipa jovem e dinâmica”, diz o Luís. “No meu tempo livre dedico-me à melhor família do mundo”, acrescenta.

LENDAS DA CARMO



**Gabriel Ventura
da Costa**

O Gabriel conta que antes de chegar à CARMO trabalhou 4 anos num armazém de vinhos no Montijo, saiu deste trabalho por ser muito longe da sua residência. Trabalhou 1 ano como operador de máquinas agrícolas e depois chegou à firma onde desempenhou funções de gruista e encarregado durante 4 ou 5 anos.

Trabalhou inicialmente como gruista quando a CARMO arrancou em Almeirim, vindo posteriormente a ser encarregado. Adora o que faz e diz que executa “com bom gosto e o melhor que sei”.

“Nos meus tempos livre gosto de andar de moto 4 pelos campos e gosto de ver futebol.” – diz ainda o Gabriel.

Campanha Descontos Balcão

No ano de 2006, os balcões da Carmo têm algo mais a dar aos seus clientes. Assim, e durante este ano, no balcão de Lisboa, e das fábricas de Oliveira de Frades, Almeirim e Pegões, está em vigor uma campanha de descontos, onde todos os clientes particulares/finais que comprem mais de 500€ de quaisquer produtos da Carmo, oferecemos um vale de desconto no valor de 5% da compra. Queremos com isto dar a todos os que nos visitam mais uma boa razão para voltarem. A Carmo deseja-lhe boas compras.



Novo Deck Flooring by CARMO



Até agora quando se falava em revestimento de espaços exteriores, falava-se em relva, pedra, tijoleira, em madeiras tropicais ou em CARMO DECK.

Agora tem mais uma alternativa o Flooring CARMO, feito em madeira de casquinha, com tratamento NATURA e 28mm de espessura. É a solução ideal para o revestimento do seu jardim, se pretende um simples revestimento ao ar livre, nem construção em altura. Com o Flooring CARMO, ganha o conforto de andar numa superfície sólida, aderente, sem problemas de fungos e algas, sem embranquecimento da madeira e com o tempo terá o charme da cor patine cinzenta. O Flooring CARMO pode ser instalado por si mesmo ou pelas equipas de montagem especializadas CARMO.

VEDEXPRESS EM ALUGUER



Por solicitação do mercado, em resposta a inúmeros pedidos que nos foram sendo feitos, a CARMO lançou as Vedações amovíveis VEDEXPRESS na modalidade de aluguer.

Assim, em obras de pequena ou grande duração, de dimensão variável, ou para eventos, conte com a nossa solução. Com o tempo mínimo de 1 mês, a Carmo disponibiliza os painéis de Vedação a um preço imbatível, incluindo transporte (ida e volta) montagem e desmontagem.

Este serviço está disponível desde Junho de 2006 e pode ser contratado para qualquer zona de Portugal Continental.

Patrocínio Companhia das Lezírias



Desde Junho que a Carmo é patrocinadora e fornecedora oficial da prestigiada Companhia das Lezírias, que é a maior exploração agro-pecuária e florestal existente em Portugal, compreendendo a Lezíria de Vila Franca de Xira, a Charneca do Infantado, o Catapereiro e os Pauis (Belmonte e Lavouras), com uma área na ordem dos 11.300 hectares, produzindo produtos florestais e agrícolas onde se destacam as azeitonas, uvas, milho e o arroz, gado bovino, cavalos e dedicando-se também ao Agro turismo.

A tradição da Coudelaria da Companhia das Lezírias remonta ao século XIX. Nos anos 80, aproveitando a excelente base genética que se construiu

ao longo de um século, optou-se pela introdução de outras linhagens, procurando melhorar as formas e a funcionalidade dos cavalos. A Coudelaria da Companhia das Lezírias, dedica-se actualmente, e em exclusivo, à criação do cavalo Puro-Sangue Lusitano que comercializa nos mercados internos e externos.

A companhia das Lezírias na sua vertente equestre competitiva, conta este ano com inúmeras provas do campeonato nacional e internacional; Concurso Internacional de atrelagem (prova maratona) e diversos Concursos de saltos nacionais e europeus.

Patrocínio Cavaleiro Frederico Mexia de Almeida

Depois de um ano de Patrocínio da Carmo ao cavaleiro Frederico Mexia de Almeida, Cavaleiro de Concurso completo (equitação, ensino e saltos de obstáculos) que esta temporada participou em diversos campeonatos Nacionais e Europeus, queremos enaltecer alguns dos magníficos resultados conseguidos a nível nacional e internacional:

- St.º. Estevão, Prova de uma estrela de concurso completo – 2º Lugar
- St.º. Estevão, Prova de duas estrelas de concurso completo – 1º Lugar
- Campeonato nacional de três estrelas 5º Lugar
- Campeonato Europeu de Barroca de Alva na prova de uma estrela – 2º lugar
- CNEMA em Santarém, prova de obstáculos – 7º lugar
- Campeonato da Europa de selecções, Blenheim em Inglaterra – 20º, entre 400 participantes

Os nossos parabéns e votos de continuados sucessos.



Patrocínio Nacional de TREC em Alpiarça

Foi concretizada com grande sucesso a primeira prova do campeonato nacional de TREC – Técnicas Randonne Esquestre de Competição, no dia 25 de Março de 2006, em Alpiarça, no circuito da Reserva Natural do Cavalo do Sorraia, tendo a Carmo como um dos patrocinadores do evento.

Esta Prova do nacional de TREC foi rodeada de grande entusiasmo, e contou com um elevado número de participantes, vindos de Lisboa, Porto, Covilhã, de entre outras localidades, tendo também a participação da Escola Prática de cavalaria de Mafra e Santarém, e uma assistência recorde, que demonstra o crescendo interesse em Portugal pelo desporto equestre.

Dadas as excelentes características, e únicas em Portugal, da pista da Reserva do Sorraia para a prática de várias modalidades equestres – T.R.E.C., Dressage e atrelagem, Modelo e andamentos, aliadas à sua localização geográfica, esta está em fase de internacionalização, estando já previstas diversas provas do Europeu.

Queremos desejar que a internacionalização se concretize e louvar uma vez mais o projecto de protecção do Cavalo do Sorraia.

Vencedores Nacional de TREC:
 Juvenis – Diogo Batuca
 Juniores – Madalena Costa
 Seniores – João Laureano
 Open – Tenente-coronel Carmo Costa.



Bancada Herdade da Ravasqueira

Decorreu de 23 a 26 de Março mais uma prova a contar para a Taça Ibérica de Atrelagem no Monte da Ravasqueira, propriedade da família Mello. Na pessoa do Dr. Felipe de Mello, a Carmo foi convidada a participar com o seu conhecimento no desenvolvimento de soluções para apoio à prova. Nesse sentido a CARMO desenvolveu, desenhou, construiu e instalou, bancadas, casas de júri, vedações entre outras.

Pelo êxito alcançado os nossos parabéns, tanto à organização como aos vencedores.



Gripple Jumbo em Plantação de Tabaco



O Gripple faz parte daquele rol de produtos que quando começamos a pensar nas aplicações que pode ter, parece que não tem fim. Foi em França, que a equipa a CARMO France descobriu mais um mercado de aplicação deste engenhoso conector/esticador de arame. Desta vez foi no mercado do tabaco. Sim, as plantas que servem de base para produzir os cigarros que tantos males fazem mas que para alguns tanto bem sabem, terão a sustentar as suas plantas este engenhoso mecanismo chamado GRIPPLE.

Também aqui o Gripple veio simplificar o trabalho tradicional. Os arames ficam mais bem esticados, o aspecto da estrutura de sustentação das plantas melhora e o tempo da tarefa reduz-se significativamente.

Dia Aberto à Família em Almeirim

Desta vez foi a fábrica de Almeirim que abriu as suas portas, no sábado dia 16 de Setembro, para que as famílias viessem conhecer o ambiente de trabalho dos colaboradores.

O dia estava óptimo e houve tempo para tudo – para visitar a fábrica e cada um mostrou aos seus o que faz, para comer o belíssimo almoço servido pela empresa com a contribuição de todos, que trouxeram excelentes iguarias, para conviver e para dançar.

Os mais pequenos tiveram actividades próprias – palhaços, paint face e muita brincadeira nos equipamentos infantis fabricados pelos familiares e outros brinquedos trazidos para essa ocasião, para um espaço a eles especialmente destinado.

Os colegas aproveitaram para festejar o aniversário da Maria Cristina Coelho, que apagou as velas de anos e a quem ofereceram flores.

A administração, muito sensibilizada, também recebeu flores das funcionárias e uma bonita recordação do dia.

Foram momentos de convívio inesquecíveis que, certamente todos sempre recordaremos com carinho.

Difícil, difícil, foi dar a festa como encerrada.



Avaliação da Satisfação dos Colaboradores

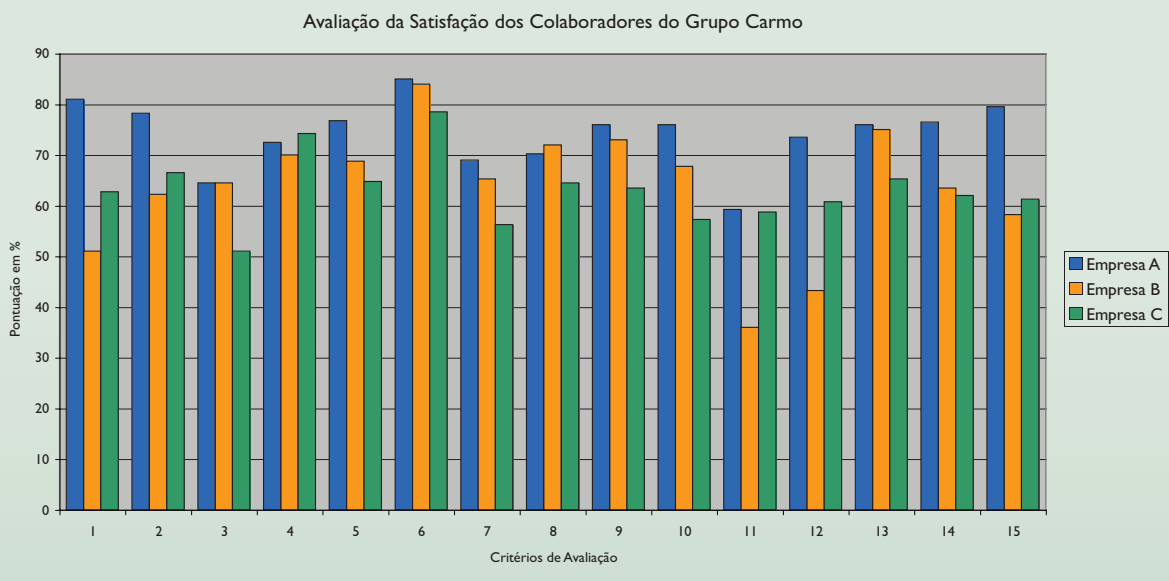
A Carmo tem procurado elevar o grau de satisfação dos seus colaboradores, uma vez que os considera importantíssimos para o sucesso da empresa.

A valorização das pessoas, dos seus talentos, conhecimento e recursos intelectuais, o seu reconhecimento como activo da empresa, contrasta com uma visão ultrapassada que os considera como um custo.

Neste sentido desenvolveu um diagnóstico à satisfação dos colaboradores, apurando o índice anual de satisfação, por forma a criar um sistema de melhoria contínua nos recursos humanos.

O mesmo instrumento é aplicado nas três Fábricas do Grupo Carmo. Os resultados obtidos em Junho de 2006 constam do gráfico seguinte:

- CRITÉRIOS DE AVALIAÇÃO**
- | | |
|---|--|
| 1. Condições Físicas de Trabalho | 10. Reconhecimento do Desempenho por parte das Chefias |
| 2. Condições de Segurança | 11. Formação Profissional Desenvolvida |
| 3. Médico de Trabalho | 12. Participação na Melhoria |
| 4. Serviços Administrativos | 13. Existência no Posto de Trabalho da Informação Necessária à Correcta Execução das Tarefas |
| 5. Organização em Geral | 14. Comunicação Interna |
| 6. Ambiente de Trabalho | 15. Qualidade da Comunicação |
| 7. Evolução na Carreira | |
| 8. Atribuição de Responsabilidades | |
| 9. Autoridades Claramente Definidas dentro da Empresa | |



Podem-se observar os bons resultados obtidos, sendo de salientar o do “ambiente de trabalho”, que se aproxima dos 90% de satisfação.

Foram também recolhidas opiniões sobre investimentos estratégicos com a finalidade de melhorar as condições de trabalho. Após apreciação estão a ser implementadas várias soluções que irão contribuir para uma melhor satisfação dos nossos colaboradores.



www.carmo.com
Email: geral@carmo.com



A CARMO dá a todos os desafios um conjunto de respostas adequadas. Se deseja saber mais sobre a nossa extensa gama de produtos preencha este cartão e envie-o.

Desejo receber mais informações sobre:

- | | |
|---|--|
| <input type="checkbox"/> Bancadas | <input type="checkbox"/> Estruturas Lameado Colado |
| <input type="checkbox"/> Esticadores Gripplle | <input type="checkbox"/> Aluguer Vedexpress |
| <input type="checkbox"/> Piso para exteriores | |

Nome

Morada

Telefone Fax

Email

Código Postal -

Novas Áreas Cobertas da Fábrica de Pegões

As instalações industriais da A Milne Carmo S.A. que estão implantadas num terreno com cerca de 150.000m² sofreram recentemente um aumento de área coberta, com a construção de dois novos pavilhões com cerca de 3.000m². A área coberta da fábrica passa agora a ser de 14.000m².

As novas construções foram executadas pela empresa do Grupo, Carmo Estruturas em Madeira S.A. Estas têm estrutura em madeira lamelada colada e esteticamente surpreendem qualquer visitante.

A nave maior tem asnas sem apoios com 50 metros, o que fazem desta construção uma obra de engenharia notável.

A recém disponibilizada área está já a ser utilizada para a produção e enfardamento de aparas de cartão para camas de cavalos (Horservice®) e para aumentar a área de armazém.

A Carmo Estruturas S.A está também em fase de acabamento do aumento e remodelação dos escritórios da A Milne Carmo S.A, que passarão a ter o dobro da área de trabalho.



ANGLO PORTUGUESA DE PRODUTOS QUÍMICOS
AV MQ TOMAR 2 4º
1050-155 LISBOA

EDITOR – Pedro Duarte • Pub. Periódica n.º 125081 • Emp. Jornalística/Editorial n.º 220 580

SEDE

Av. Marquês de Tomar, n.º 2, 4.º – 1050-155 Lisboa • Tel.: +351 213 132 200 • Fax: +351 213 132 205 • geral@carmo.com • www.carmo.com

FÁBRICAS

Pegões – Tel.: +351 265 898 870 Fax: +351 265 898 879

Almeirim – +351 243 570 520 Fax: +351 243 570 529

Oliveira de Frades – Tel.: +351 232 760 130 Fax: +351 232 760 139